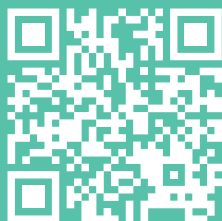




# DIABÈTE, OUVREZ L'ŒIL!

Connaissez-vous les complications  
oculaires du diabète ?



Sur [www.diabeteouvrezloeil.com](http://www.diabeteouvrezloeil.com)  
découvrez les complications oculaires  
liées au diabète, les méthodes de  
dépistage et les traitements disponibles  
pour **préserver votre vision.**

abbvie

# LES COMPLICATIONS OCULAIRES DU DIABÈTE

## 1 Le point de départ, c'est mon diabète

**1<sup>er</sup> objectif = j'équilibre mon diabète et je contrôle les facteurs de risque.<sup>1</sup>**

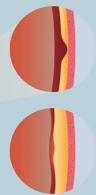
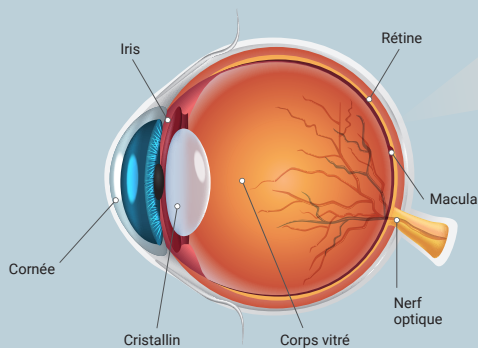
Je connais bien ma maladie : j'apporte mes résultats de prise de sang avec le chiffre d'hémoglobine glyquée et j'indique mon traitement en cours.<sup>1</sup>

## 2 Pourquoi mon diabète peut atteindre mes yeux ?

L'excès de sucre dans le sang fragilise la paroi des vaisseaux rétiniens de 2 façons : <sup>2</sup>

- La modification de l'étanchéité avec une accumulation de liquide est à l'origine de l'œdème ;
- L'occlusion des petits vaisseaux entraîne une mauvaise vascularisation.

**Quels sont les composants de l'œil ?  
Qu'est-ce que l'œdème maculaire ?**

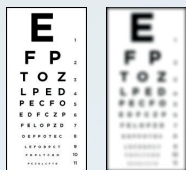


**L'œdème maculaire diabétique (OMD)** est une accumulation de liquide dans la zone de la rétine située dans le fond de l'œil (appelée la macula), entraînant son épaissement. <sup>1</sup>

Représentation schématique du globe oculaire <sup>3</sup>

3

### Quels sont les risques à court et à long terme ?<sup>2</sup>



**Altération de l'acuité visuelle**  
**Risque de perte définitive de la vision**

4

### Comment éviter les complications ?

Je contrôle les facteurs de risque, parmi lesquels :<sup>1,2</sup>



Équilibre du diabète



Équilibre de la tension artérielle



Recherche et traitement des apnées du sommeil

5

### Quand et comment me faire dépister ?

Je me fais dépister tous les ans, par une photographie du fond d'œil interprétée par mon ophtalmologiste.<sup>1</sup>

#### POUR EN SAVOIR PLUS

Consultez le site [www.diabeteouvrezoeil.com](http://www.diabeteouvrezoeil.com), conçu pour les patients diabétiques et leurs familles. Vous y trouverez notamment des podcasts avec des témoignages de médecins et de patients.

1. SFD/SFO. Référentiel pour le dépistage et la surveillance des complications oculaires du patient diabétique. 2016
2. Fédération Française des Diabétiques. La rétinopathie diabétique et les maladies des yeux. En ligne sur le site de la Fédération Française des Diabétiques. Consulté le 30/09/2022.
3. Collège des Ophtalmologistes Universitaires de France (COUF). Chapitre 1 Séméiologie oculaire. 2021.

Vous avez un œdème maculaire diabétique ?  
Découvrez l'application mobile  
qui vous accompagne au quotidien :

**L'APPLICATION  
" MON SUIVI OMD "**  
Toutes vos données,  
en un clin d'œil.



Retrouvez toutes les informations  
sur le site [www.diabeteouvrezoeil.com](http://www.diabeteouvrezoeil.com)

*L'application « Mon Suivi OMD » ne collecte aucune donnée personnelle et respecte la législation en vigueur. Tout est enregistré uniquement dans votre téléphone. Cette application ne substitue en aucun cas votre suivi médical auprès de votre médecin .*

**abbvie**

Abbvie - Société par Actions Simplifiées à associé unique au capital  
de 133 449 467,40 € - 10 rue d'Arcueil 94 528 RUNGIS Cedex -  
RCS Créteil 750 775 660 - Numéro SIRET : 750 775 660 00012

FR-OPHTHDM-240059 – 10/2024

